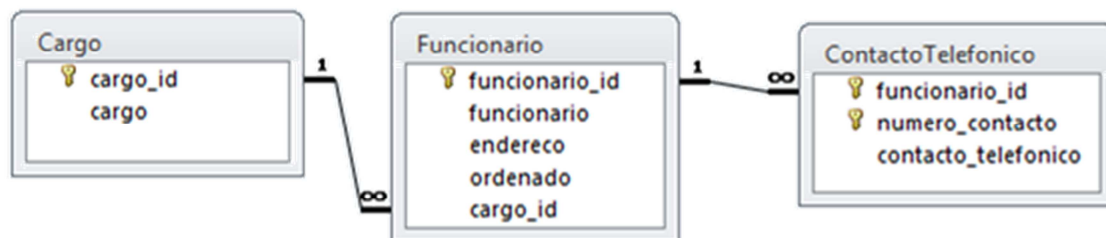


**Ficha prática nº2**

<b>Curso Profissional Técnico de Viticultura e Enologia/Auxiliar de Saúde</b>	<b>Ano: 1º</b>	<b>Ano Letivo: 2014/2015</b>
<b>Disciplina: Tecnologias de Informação e Comunicação</b>	<b>Bases de dados</b>	

**Observe** atentamente a seguinte imagem, na qual se pretende descrever as tabelas e relações necessárias à criação de uma base de dados que permita o registo funcionários:



**Imagem 1 – Registo de funcionários**

1. **Crie** a base de dados *Funcionários* e **construa** as respectivas tabelas e relações:
2. **Insira** nas tabelas os seguintes dados:

funcionario_id	funcionario	endereço	ordenado	cargo_id
1	Abdul Raif	Rª das Colónias nº 2	1500 €	1
2	Manuel Esticadinho	Estrada de Portel, 100	750 €	2
3	Carlos Manuel Valadeiro	Beco das escuras, 21	1000 €	3
4	Francisco Esperto	Rª Dali até aqui, 5	750 €	2
5	Alma Cano	Rª que está mais perto, 7	1200 €	3

**Tabela 1 – Funcionários**

funcionario_id	Numerocontacto	contactotelefonico
1	1	912344001
1	2	961000123
2	1	910023212
2	2	284000121
2	3	961100001
3	1	930001110
3	2	284000111

**Tabela 2 - Contactos Telefónicos**

cargo_id	cargo
1	Director
2	Auxiliar educativo
3	Docente

Tabela 3 - Cargos

3. **Construa** as consultas que permitam:

- a. **Obter** o nome, morada e ordenado de todos os funcionários;
- b. **Obter** o nome, morada, ordenado e o cargo de todos os funcionários;
- c. **Obter** o nome, morada, ordenado, cargo e os contactos de todos os funcionários;
- d. **Obter** o nome, morada, ordenado, cargo e o primeiro contacto de todos os funcionários;
- e. **Obter** o nome, morada, ordenado, cargo e o primeiro contacto dos funcionários com o cargo *Docente*;
- f. **Obter** o nome, morada, ordenado, cargo e o primeiro contacto dos funcionários que não tenham o cargo *Docente*;
- g. **Obter** o nome, morada, ordenado, cargo e o primeiro contacto dos funcionários com salários superior a 1000 €;
- h. **Obter** o nome, morada, ordenado, cargo e o primeiro contacto dos funcionários com salário igual a 750 € ou a 1500 €;